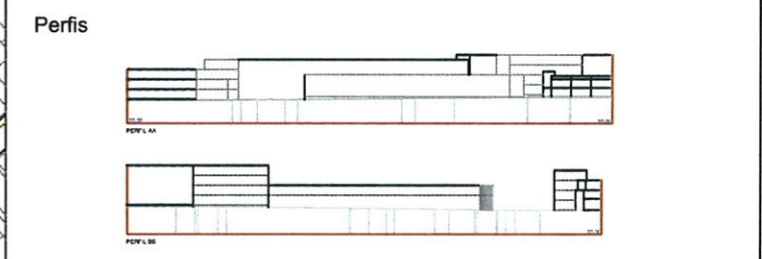




- LEGENDA**
- LIMITE DA ÁREA DE INTERVENÇÃO
 - EDIFÍCIO EXISTENTE- HABITAÇÃO E COMÉRCIO
 - EDIFÍCIO A EDIFICAR- HABITAÇÃO E COMÉRCIO
 - EDIFÍCIO A EDIFICAR- EQUIPAMENTO
 - EDIFÍCIO A EDIFICAR- SERVIÇOS E COMÉRCIO
 - EDIFÍCIO A EDIFICAR- COMÉRCIO E SERVIÇOS
 - LOGRADOURO PRIVADO



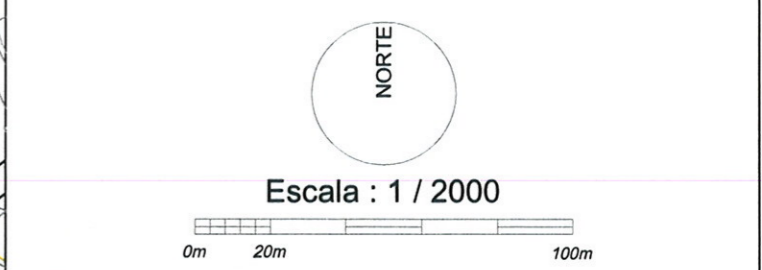
APROVADO
PELA ASSEMBLEIA MUNICIPAL

2014/09/29

MUNICÍPIO DE MATOSINHOS
Câmara Municipal

Plano de Pormenor para uma área adjacente à
Avenida Salgado Zenha - Guifões

PLANTA DE IMPLANTAÇÃO E PERFIS



Identificação da cartografia de referência Entidade proprietária da cartografia: CMM Entidade produtora: Data da edição: Série cartográfica: não aplicável Data e nº da homologação: Entidade responsável pela homologação: Sistema de projecção: Gauss Elipsóide de referência: Hayford Sistema de coordenadas: Rectangulares Datum 73, origem no ponto central Exactidão posicional e temática:	DIRECÇÃO MUNICIPAL DE ADMINISTRAÇÃO DO TERRITÓRIO DEPARTAMENTO DE PLANEAMENTO URBANÍSTICO DIVISÃO DE PLANEAMENTO URBANO	Data : Dezembro 2013 Folha : 1A
--	---	--